



Euroopa Maaelu Arengu
Põllumajandusfond:
Euroopa investeringud
maapiirkondadesse

Maheviljelusse sobivad sõstra- ja karusmarjasordid



Asta-Virve Libek

Eesti Maaülikool, Põllumajandus- ja Keskkonna instituut, Polli
Aiandusuuringute Keskus, vanemteadur
asta.libek@emu.ee

Sõstra ja karusmarja kasvatamise probleemid käesoleval aastal

- Õitsemine ca 10 päeva hilisem kui 2016
- Ilmastik jahe, Pollis öökülmi ei esinenud
- Kobarad lühemad ja marjad väiksemad kui eelmisel aastal
- Varisemine, just vanemates istandikes
- Saak üldiselt tagasihoidlik, sorditi ja paikkonniti varieeruv, oluline tähtsus põõsa vanusel ja mullastikul

Sordi olulised omadused

- Talvekindlus
- Haiguste ja kahjuritekindlus
- Hea ja stabiilne saagikus
- Viljade hea kvaliteet
- Leplikkus kasvutingimuste suhtes



Sortide valik sõltub

- Marjade kasutusotstarbest
- Viljelusviisist
- Koristusviisist
- Kasvukohast

Eestis kasvatamiseks soovitatavad musta sõstra sordid on:

- Pamjati Vavilova (ÄK)
- Zagadka (ÄK)
- Sejanets Golubki (K)
- Varmas (K)
- Lentjai (K)
- Titania (Ä)
- Vertti (K)
- Intercontinental (ÄK)
- Belorusskaja Sladkaja (K)
- Bagira (P)
- Karri (P)
- Syuita Kievskaja 2013 (P)



Soovitussortiment 2013

PAMJAT VAVILOVA



- Keskvilmiv
- Sobib masinkorjeks
- Hea saagikusega
- Keskmiseviljaline
- Vastupidav pahklestale ja suhteliselt vastupidav jahukastele
- Leplik kasvutingimuste suhtes

ZAGADKA



- Keskvilmiv
- Hea korjatavusega nii masinaga kui käsitsi
- Saagikas
- Suhteliselt suure viljaga
- Vastupidav pahklestale ja suhteliselt vastupidav jahukastele
- Nõudlik kasvutingimuste suhtes

TITANIA



Keskvalmiv

Hea korjatavusega

Saagikas

Suureviljaline

Vastupidav jahukastele ja
pahklestale

INTERCONTINENTAL



- Keskvilmiv
- Talvekindel
- Suureviljaline
- Saagikas
- Põõsas püstise kasvuga
- Vastupidav pahklestale ja karusmarja jahukastele

KARRI (Mulgi must x Kantata)



- Viljad keskvalmivad, väga suured. Korjatavad nii üksikmarjana kui kobaratena.
- Hea dessertsort
- Põõsas püstise kasvulaadiga, üsna kõrge
- Hea talvekindluse ja saagikusega, vastupidav pahklestale ja karusmarja-jahukastele.
- Vajab head agrofooni

SYUITA KIEVSKA



- Varajase valmivusega
- Suureviljaline
- Väga hea maitsega
- Saagikas
- Esialgsetel andmetel vastupidav pahklestale ja jahukastele

ASKER



- Keskvalmiv
- Keskmiseviljaline
- Stabiilse saagikusega
- Põõsas püstise kasvulaadiga ja keskmise kõrgusega
- Hea talve- ja haiguskindlusega
- Sobib masinkoristuseks

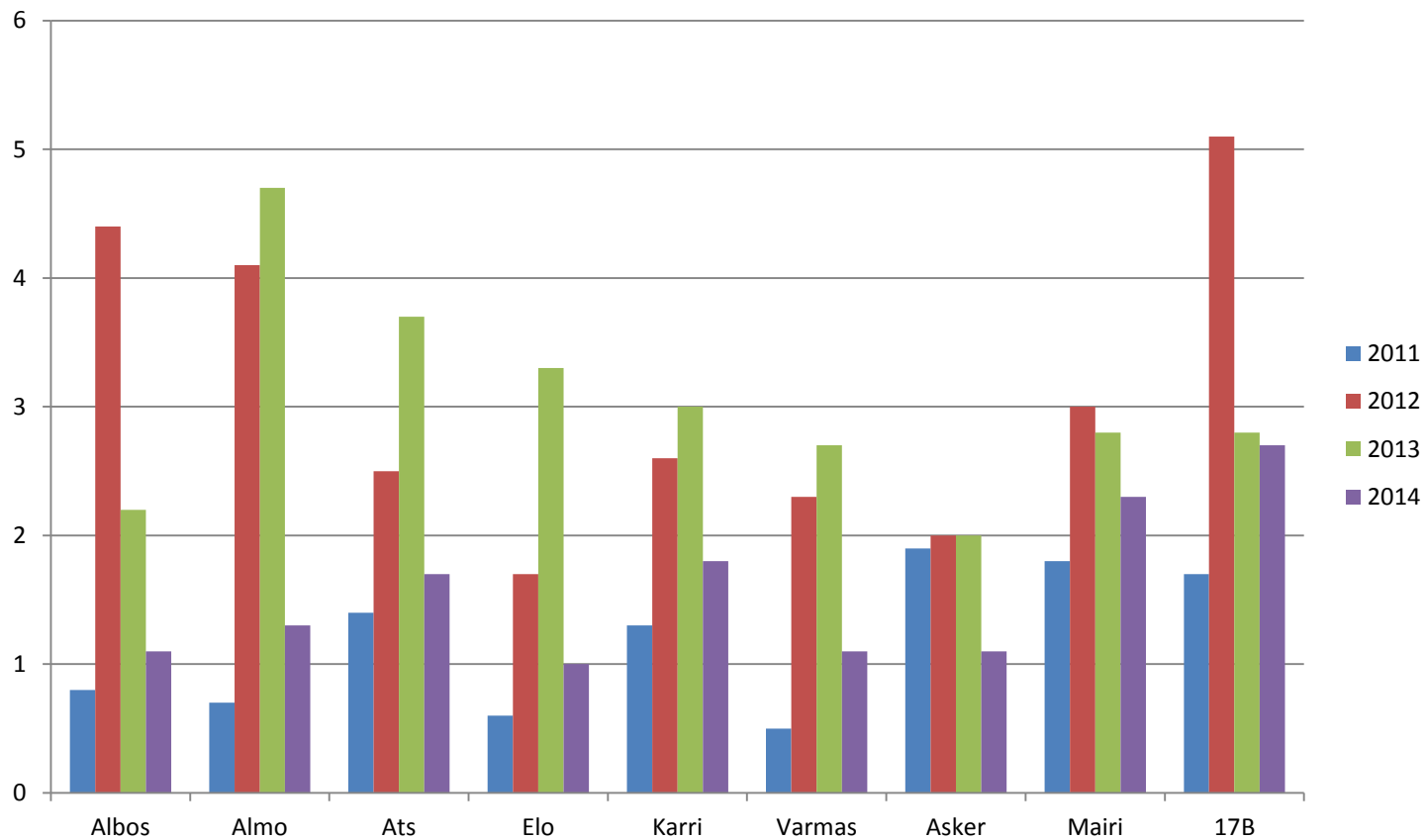
Sordid, mis võiksid veel sobida masinkoristuseks

- Ben Alder
- Ben Lomond
- Ben Avon
- Triton
- Gofert
- Ruben

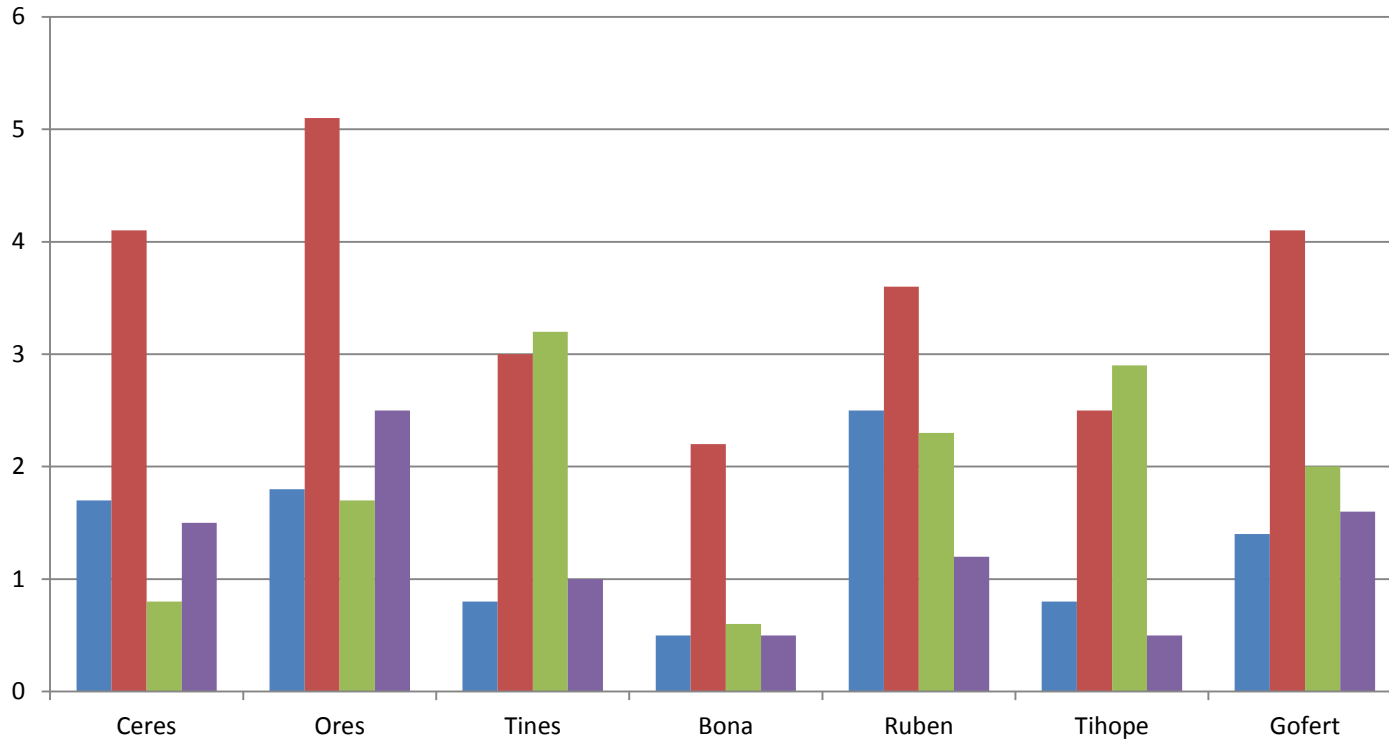
DESSERTSORDID

- Bona
- Dainiai
- Vučiai
- Karri
- Mairi
- Varmas
- Lentjai
- Bagira

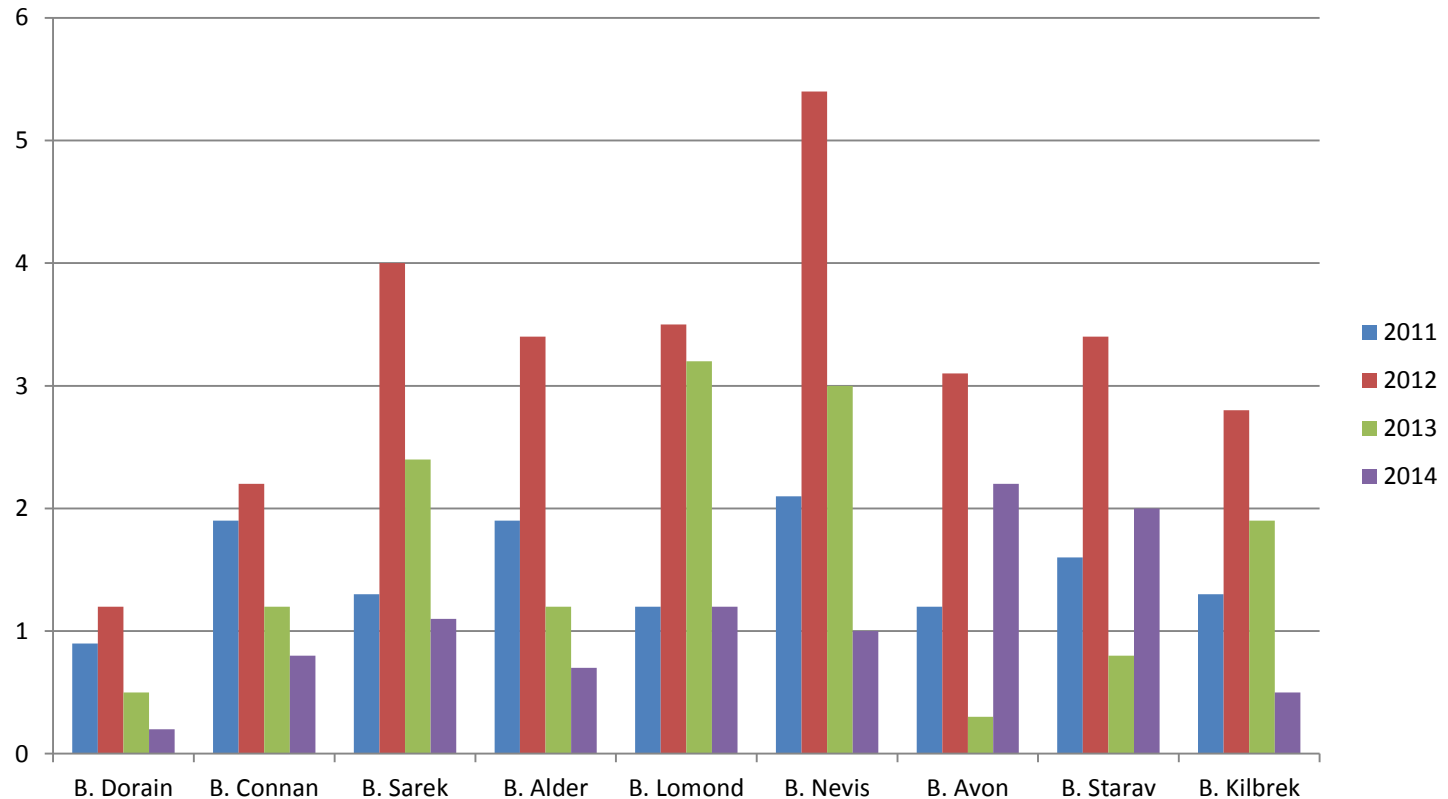
Eesti sortide saagid kg/põõsalt



Poola sortide saagid kg/põõsalt 2011-2014



Šoti sortide saagid kg/põõsalt 2011-2014



Eestis kasvatamiseks soovitatavad punase ja valge sõstra sordid on:

- **Hollandi punane (Red Dutch) (ÄK)**
- **Jonkheer van Tets (K)**
- **Vierlanden (Vierlandi esmik (K)**
- **Viksnes (ÄK)**

- **Jüterbogi valge (ÄK)**
- **Hele (K)**
- **Werdavia (K)**

HOLLANDI PUNANE (RED DUTCH)



- Levinud kõikjal Euroopas
- Enamkasvatatav ka Eestis
- Hilisepoolse valmivusega
- Viljad helepunased, pikkades tihedates kobarates, hapud
- Põõsas suur, tugevate pikaealiste okstega
- Saagikas ja haigusekindel

JONKHEER VAN TETS



- Aretatud Hollandis
- Varajane
- Viljad tumepunased, suured, maitse magushapu
- Põõsas suur, püstine
- Vastupidav sõstraroostele
- Ei sobi suurte istandike rajamiseks

VIKSNES



- Aretatud Lätis
- Suhteliselt varajase valmivusega
- Viljad tumepunased, keskmise suurusega, asetsevad pikkades kobarates tihedalt
- Põõsas keskmise suurusega, talve- ja haiguskindel

HELE



- Aretatud Pollis
- Keskvalmiv
- Viljad kollakasvalged, suured, asetsevad pikkades kobarates keskmise tihedusega, hea maitsega.
- Põõsas keskmise suurusega, veidi laiuv.
- Hea talvekindluse ja saagikusega, üsna vastupidav haigustele.

WERDAVIA



- Aretatud Saksamaal
- Keskvalmiv
- Viljad suured, kollakasvalged, pikkades kobarates üsna tihedalt
- Põõsas keskmise suurusega, püstine
- Talvekindel ja üsna vastupidav seenhaigustele

BAJANA



- Hilise valmivusega
- Viljad keskmise suurusega, asetsevad pikkades kobarates võrdlemist tihedalt
- Esialgsetel andmetel üsna saagikas

Eestis kasvatamiseks soovitatavad karusmarjasordid on:

- **Hinnonmäen Keltainen (ÄK)**
- **Izumrud (K)**
- **Lepaan Valio (Leba valitu) (ÄK)**
- **Malahhit (K)**
- **Polli Esmik (ÄK)**
- **Ruski (ÄK)**
- **Invicta (P)**
- **Nesluhhivski (P)**
- **Lepaan Punainen**

HINNONMÄEN KELTAINEN



- On aretatud Soomes
- Varajase valmivusega
- Viljad keskmise suurusega, rohekaskollased
- Põõsas keskmise suurusega, nõtkete okstega ja nõrkade ogadega
- Jahukastele üsna hea vastupidavusega

INVICTA



- Aretatud Inglismaal
- Varajase valmivusega
- Suurte kollaste viljadega
- Põõsas keskmise suurusega, tugevate ogadega
- Üsna talvekindel ja vastupidav jahukastele

LEPAAN PUNAINEN



- Aretatud Soomes
- Hilisepoolse valmivusega
- Viljad tumepunased, keskmise suurusega, ümarovaalsed
- Põõsas üsna suur tugevate ogadega
- Saagikas, jahukastekindel

LEPAAN VALIO



- Aretatud Soomes
- Keskvalmiv
- Viljad valkjas-rohelised, suured, ümarovaalsed
- Põõsas keskmise suurusega, ogad keskmise tugevusega
- Jahukastekindel

MALAHHIT



- On aretatud Venemaal
- Keskvalmiv
- Viljad rohelisted, üsna suured, ümarovaalsed
- Põõsas suhteliselt suur ja kompaktne, tugevate ogadega
- Haigustele vastupidav

NESLUHHIVSKI



- Aretatud Ukrainas
- Varajase valmivusega
- Viljad suured, tumepunased, hea maitsega
- Põõsas keskmise suurusega, tugevate ogadega
- Saagikas, talve- ja jahukastekindel

POLLI ESMIK



- Aretatud Pollis
- Keskvalmiv
- Viljad punased, keskmise suurusega, magushapud
- Põõsas keskmise suurusega, veidi laiuv
- Saagikas, vastupidav jahukastele.

Mašeka



- Aretatud Valgevenes
- Hilisepoolse valmivusega
- Viljad telliskivipunased, keskmise suurusega, piklikovaalsed
- Põõsas keskmise suurusega, ogad pikad ja peened
- Haiguskindel